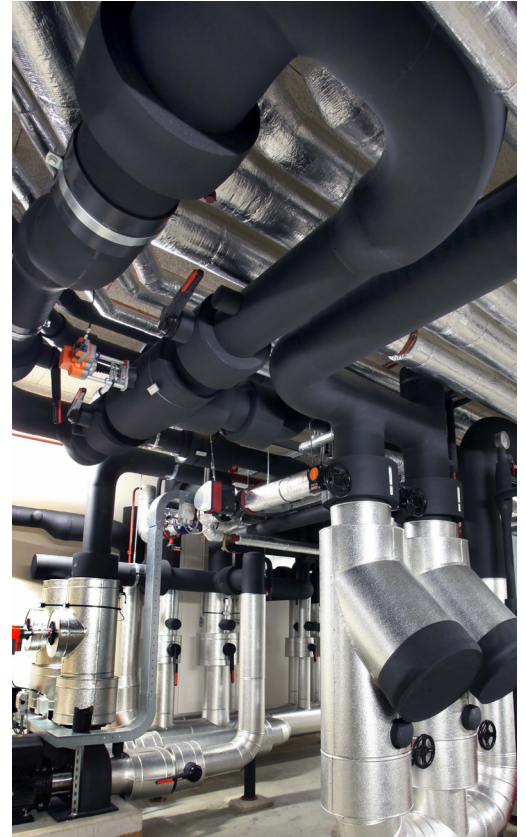
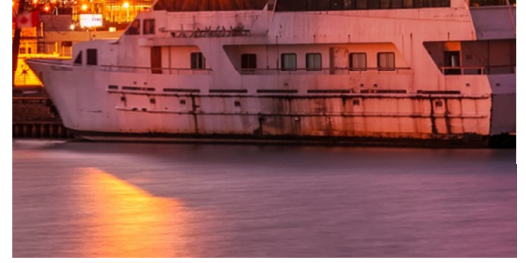




ONEFLEX

Fiyat Listesi

2024 Fiyat Listesi - TR

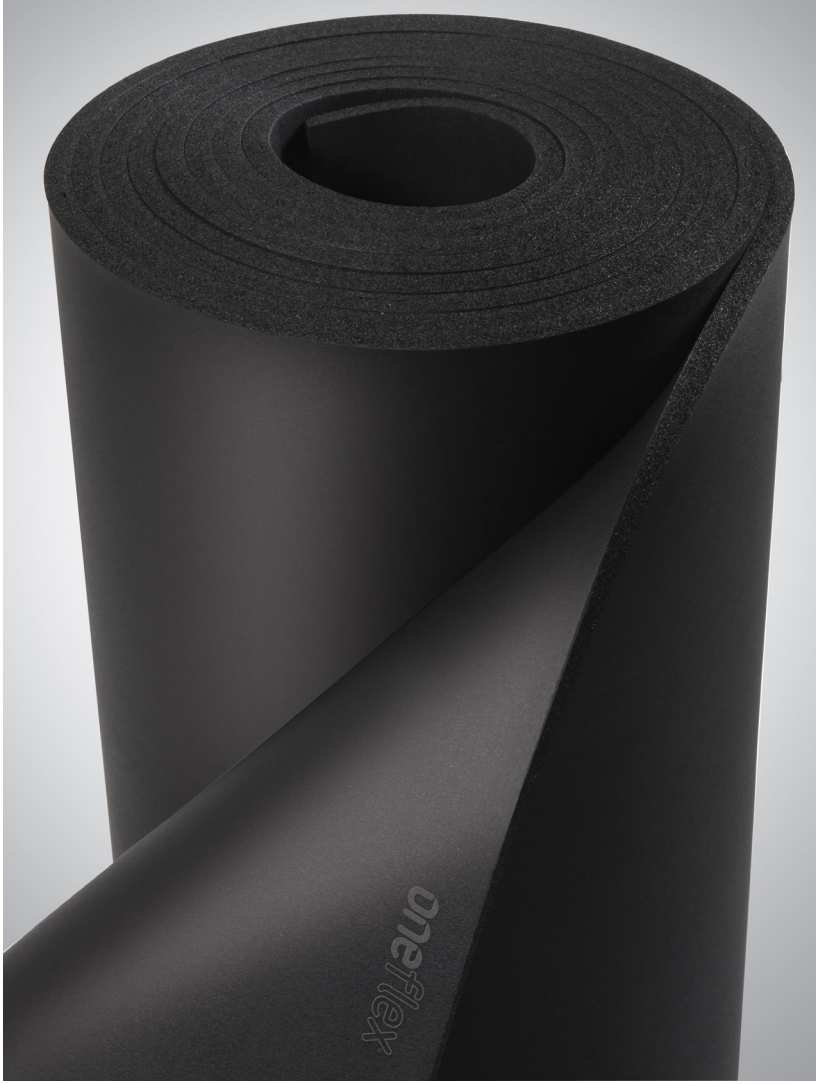


01.03.2024

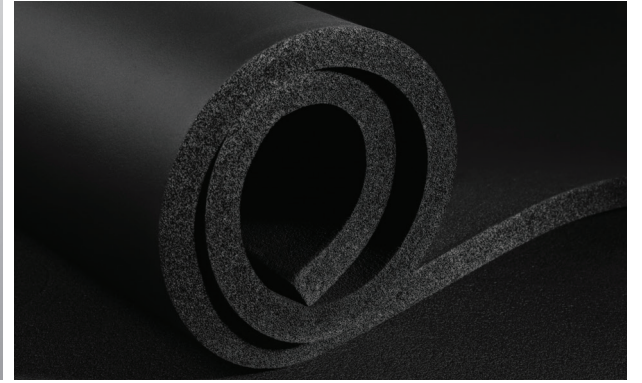
LEVHA

Elastomerik Kauçuk Köpüğü
Yalıtım Levhaları

 armacell®
oneflex



- Geniş üretim yelpazesi;
7 farklı kalınlık, 2 farklı genişlikte üretim;
- Kanalların yalıtımı için en uygun ebatlarda (1000-1200 mm) üretilmektedir
- Dikdörtgen kesitli kanallarda fire oranını düşürür
- Yuvarlak kesitli kanallarda ise bant kullanımını azaltarak, toplam maliyetten tasarruf sağlar
- Esnek yapısı sayesinde kanal bağlantı noktalarında titreşimi azaltmaya yardımcı olur
- Kanala yapıştırma sırasında Oneflex Formix® kontak yapıştırıcı kullanılması uygundur



OneFlex Levha (1000 mm)

Ürün Kodu	Yalıtım Kalınlığı(mm)	€/m ²	m ² /Rulo	€/Rulo
ON-6-99/E	6	75,16	30	2.254,80
ON-9-99/E	9	96,75	20	1.935,00
ON-13-99/E	13	136,97	14	1.917,58
ON-19-99/E	19	199,57	10	1.995,70
ON-25-99/E	25	269,29	8	2.154,32
ON-32-99/E	32	367,61	6	2.205,66
ON-40-99/E	40	584,38	4	2.337,52
ON-50-99/E	50	696,37	4	2.785,48

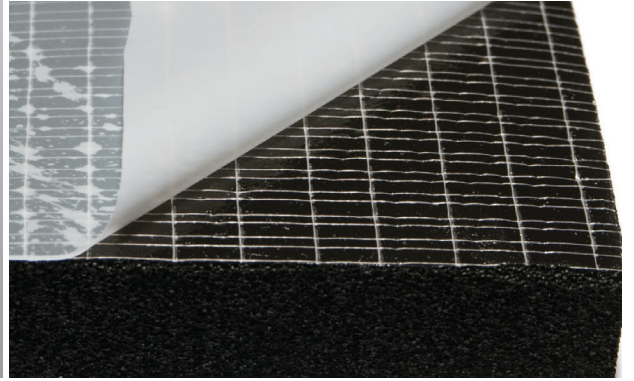
OneFlex Levha (1200 mm)

Ürün Kodu	Yalıtım Kalınlığı(mm)	€/m ²	m ² /Rulo	€/Rulo
ON-6-99/EW	6	72,47	36	2.608,92
ON-9-99/EW	9	93,96	24	2.255,04
ON-13-99/EW	13	133,70	16,80	2.246,16
ON-19-99/EW	19	192,64	12	2.311,68
ON-25-99/EW	25	260,00	9,60	2.496,00
ON-32-99/EW	32	354,98	7,20	2.555,86
ON-40-99/EW	40	561,32	4,80	2.694,34
ON-50-99/EW	50	675,46	4,80	3.242,21

Genel satış şartları geçerlidir. Önerilen fiyat listesidir. Fiyatlara KDV eklenecektir.
Armacecell Yalıtım A.Ş. fiyatları haber vermeden değişiklik yapma hakkını saklı tutar. Basım hatalarından Armacecell Yalıtım A.Ş. sorumlu değildir.
Mavi ile belirtilen ürünler için satış temsilcilerimizden fiyat alabilirsiniz.



- Uygulama zamanından ve işçilikten tasarruf sağlar
- Kendinden yapışkanlıdır
- Tam bir sızdırmazlık sağlar ve işçilik hatalarını ortadan kaldırır.
- Fire oranını % 2-3'lere indirir
- Kanalların yalıtımı için en uygun ebatlarda (1000-1200 mm) üretilmektedir. mukavemeti sağlar
- Esnek yapısı sayesinde kanal bağlantı noktalarında titreşimi azaltmaya yardımcı olur.
- Akrilik esaslı yapıştırıcısı sayesinde, yüksek yapışma



OneFlex FKY (1000 mm)

Ürün Kodu	Yalıtım Kalınlığı(mm)	₺/m ²	m ² /Rulo	₺/Rulo
ON-6-99/EA	6	150,80	30	4.524,00
ON-9-99/EA	9	173,29	20	3.465,80
ON-13-99/EA	13	218,26	14	3.055,64
ON-19-99/EA	19	285,77	10	2.857,70
ON-25-99/EA	25	364,36	8	2.914,88
ON-32-99/EA	32	482,71	6	2.896,26
ON-50-99/EA	50	828,52	4	3.314,08

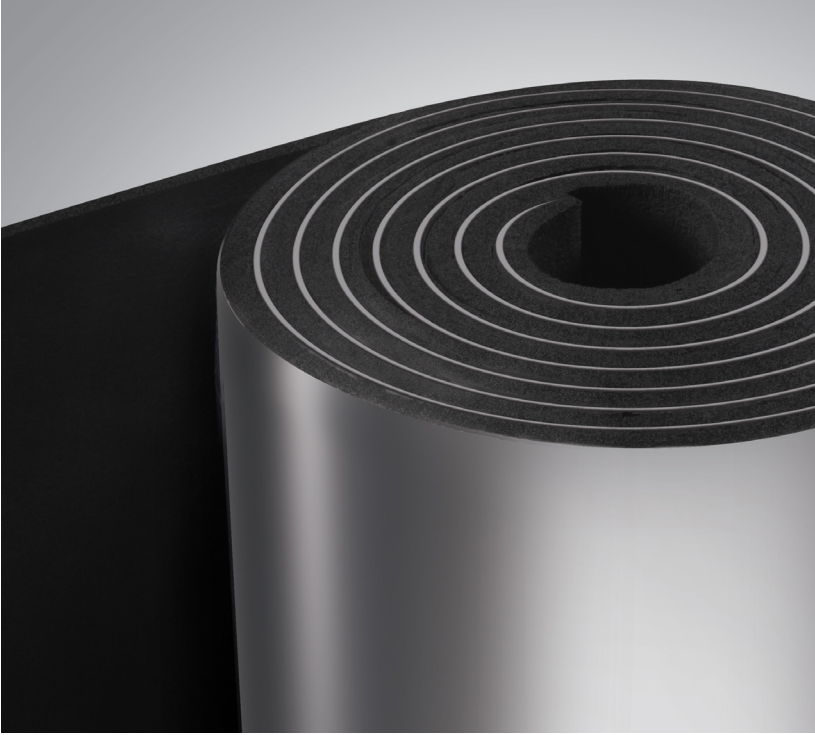
OneFlex FKY (1200 mm)

Ürün Kodu	Yalıtım Kalınlığı(mm)	₺/m ²	m ² /Rulo	₺/Rulo
ON-6-99/EWA	6	147,12	36	5.296,32
ON-9-99/EWA	9	169,36	24	4.064,64
ON-13-99/EWA	13	213,48	16,80	3.586,47
ON-19-99/EWA	19	276,48	12	3.317,76
ON-25-99/EWA	25	351,43	9,60	3.373,73
ON-32-99/EWA	32	-	7,20	-
ON-50-99/EWA	50	796,34	4,80	3.822,43

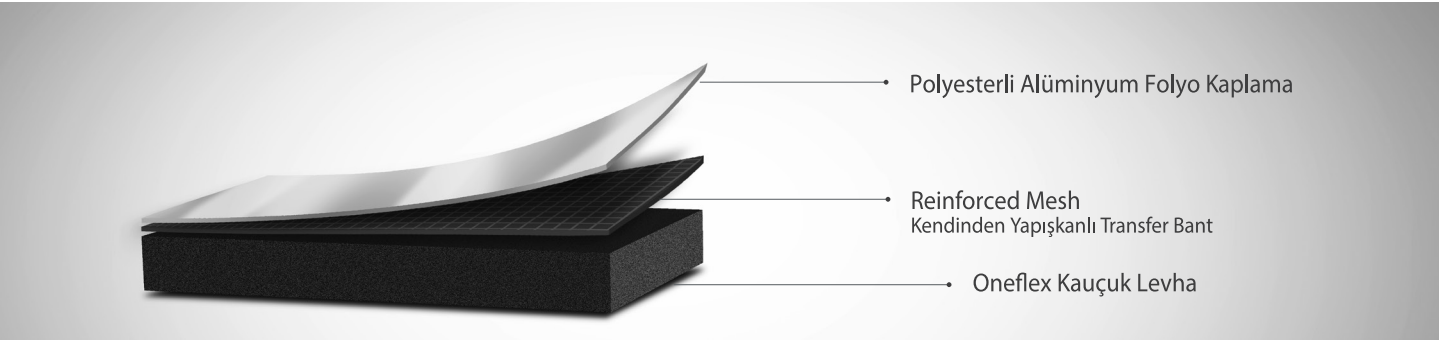
AF

Alüminyum Folyo Kaplı
Elastomerik Kauçuk Köpüğü

 **armacell**[®]
oneflex



- Alüminyum ve polyester laminasyonlu kaplama
- Yüksek kaliteli hammadde seçimi ile en iyi performans
- Kanal yalıtımı için en uygun ebatlarda (1000 mm - 1200 mm) üretim
- Dış ortama dayanıklı ambalaj
- Uygulama zamanından ve işçilikten tasarruf
- Mekanik darbelere karşı yüksek dayanım



OneFlex AF (1000 mm)

Ürün Kodu	Yalıtım Kalınlığı(mm)	₺/m ²	m ² /Rulo	₺/Rulo
ON-6-99/E-ALF	6	160,71	30	4.821,30
ON-9-99/E-ALF	9	183,20	20	3.664,0
ON-13-99/E-ALF	13	228,17	14	3.194,38
ON-19-99/E-ALF	19	295,69	10	2.956,90
ON-25-99/E-ALF	25	374,27	8	2.994,16
ON-32-99/E-ALF	32	-	6	-
ON-50-99/E-ALF	50	-	4	-

OneFlex AF (1200 mm)

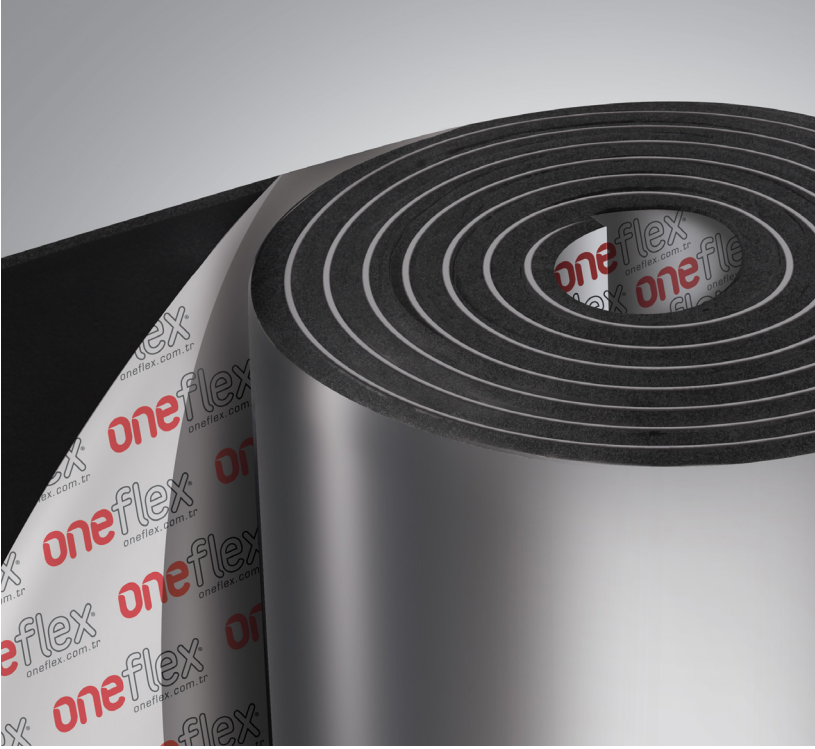
Ürün Kodu	Yalıtım Kalınlığı(mm)	₺/m ²	m ² /Rulo	₺/Rulo
ON-6-99/EW-ALF	6	157,03	36	5.653,08
ON-9-99/EW-ALF	9	179,27	24	4.302,48
ON-13-99/EW-ALF	13	223,40	16,80	3.753,12
ON-19-99/EW-ALF	19	286,79	12	3.441,48
ON-25-99/EW-ALF	25	361,34	7,20	2.601,65
ON-32-99/EW-ALF	32	473,17	6,90	3.264,87
ON-50-99/EW-ALF	50	-	4,80	-

Genel satış şartları geçerlidir. Önerilen fiyat listesidir. Fiyatlara KDV eklenecektir.
Armaccell Yalıtım A.Ş. fiyatları haber vermeden değişiklik yapma hakkını saklı tutar. Basım hatalarından Armaccell Yalıtım A.Ş. sorumlu değildir.
[Mavi](#) ile belirtilen ürünler için satış temsilcilerimizden fiyat alabilirsiniz.

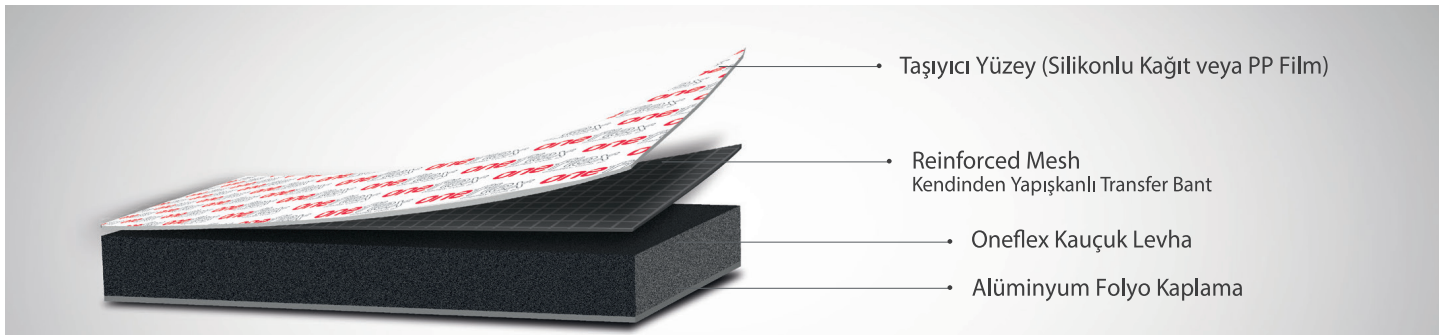
AF FKY

Alüminyum Folyo Kaplı Kendinden Yapışkanlı Elastomerik Kauçuk Köpüğü

 armacell®
oneflex



- Alüminyum ve polyester laminasyonlu kaplama
- Dış ortama dayanıklı ambalaj içerisindedir
- Kendinden yapışkanlıdır
- Tam bir sızdırmazlık sağlar ve işçilik hatalarını ortadan kaldırır
- Kanal yalıtımı için en uygun ebatlarda (1000 mm - 1200 mm) üretilir
- Esnek yapısı sayesinde kaal bağlantı noktalarında titreşimi azaltmaya yardımcı olur
- Takviyeli yapışkanı ile kanal yüzeyine tam ve mükemmel bir yağışma sağlar
- Fire oranını %2-3'lere indirir
- Uygulama zamanından ve işçilikten tasarruf
- Mekanik darbelere karşı yüksek dayanım



OneFlex AF FKY (1000 mm)

Ürün Kodu	Yalıtım Kalınlığı(mm)	₺/m ²	m ² /Rulo	₺/Rulo
ON-6-99/EA-ALF	6	227,97	30	6.839,10
ON-9-99/EA-ALF	9	249,60	20	4.992,00
ON-13-99/EA-ALF	13	296,10	14	4.145,40
ON-19-99/EA-ALF	19	364,30	10	3.643,00
ON-25-99/EA-ALF	25	443,69	8	3.549,52
ON-32-99/EA-ALF	32	563,25	6	3.379,50
ON-50-99/EA-ALF	50	-	4	-

OneFlex AF FKY (1200 mm)

Ürün Kodu	Yalıtım Kalınlığı(mm)	₺/m ²	m ² /Rulo	₺/Rulo
ON-6-99/EWA-ALF	6	224,25	36	8.073,00
ON-9-99/EWA-ALF	9	246,71	24	5.921,04
ON-13-99/EWA-ALF	13	291,28	16,80	4.893,50
ON-19-99/EWA-ALF	19	354,92	12	4.259,04
ON-25-99/EWA-ALF	25	430,63	9,60	4.134,05
ON-32-99/EWA-ALF	32	543,60	7,20	3.913,92
ON-50-99/EWA-ALF	50	-	4,80	-

Genel satış şartları geçerlidir. Önerilen fiyat listesidir. Fiyatlara KDV eklenecektir. Armacell Yalıtım A.Ş. fiyatları haber vermeden değişiklik yapma hakkını saklı tutar. Basım hatalarından Armacell Yalıtım A.Ş. sorumlu değildir. [Mavi](#) ile belirtilen ürünler için satış temsilcilerimizden fiyat alabilirsiniz.

Elastomerik Kauçuk Köpüğü Yalıtım Boruları

 **armacell**[®]
oneflex



Metrik	Bakır	Çelik	6 mm (1/4")			9 mm (3/8")			13 mm (1/2")		
mm	inç	inç	Ürün Kodu	£/m	m/kutu	Ürün Kodu	£/m	m/kutu	Ürün Kodu	£/m	m/kutu
6	1/4"		ON-06X006	6,82	450	ON-09X006	9,72	342	ON-13X006	15,38	180
8	5/16"		ON-06X008	7,53	432	ON-09X008	12,00	288	ON-13X008	16,77	180
10	3/8"	1/8"	ON-06X010	7,53	342	ON-09X010	11,52	252	ON-13X010	16,84	162
12	1/2"		ON-06X012	8,40	306	ON-09X012	11,97	234	ON-13X012	18,14	162
15	5/8"		ON-06X015	9,63	252	ON-09X015	13,25	198	ON-13X015	21,42	126
18	3/4"	3/8"	ON-06X018	10,37	234	ON-09X018	14,49	162	ON-13X018	22,45	108
22	7/8"	1/2"	ON-06X022	11,51	180	ON-09X022	15,85	144	ON-13X022	23,15	108
25	1"		ON-06X025	14,00	162	ON-09X025	16,70	108	ON-13X025	27,00	90
28	1 1/8"	3/4"	ON-06X028	13,94	144	ON-09X028	18,59	108	ON-13X028	27,00	90
35	1 3/8"	1"	ON-06X035	13,00	126	ON-09X035	20,27	90	ON-13X035	32,93	72
42	1 5/8"	1 1/4"	ON-06X042	18,52	108	ON-09X042	24,40	84	ON-13X042	35,75	66
48		1 1/2"	-	-	-	ON-09X048	26,79	84	ON-13X048	38,91	60
54	2 1/8"		-	-	-	ON-09X054	28,30	80	ON-13X054	41,36	60
60	2 3/8"	2"	-	-	-	ON-09X060	30,33	70	ON-13X060	44,37	50
67	2 5/8"		-	-	-	ON-09X067	34,30	60	ON-13X067	56,61	40
76	3"	1 1/2"	-	-	-	ON-09X076	34,85	60	ON-13X076	59,28	40
80	3 1/8"		-	-	-	ON-09X080	44,58	48	ON-13X080	61,80	40
89	3 1/2"	3"	-	-	-	ON-09X089	44,58	48	ON-13X089	66,87	40
102		3 1/2"	-	-	-	ON-09X102	51,94	42	ON-13X102	83,00	32
108	4 1/4"		-	-	-	ON-09X108	51,94	42	ON-13X108	77,59	32
114	4 1/2"	4"	-	-	-	ON-09X114	51,94	42	ON-13X114	82,33	30

** YEŞİL kodlu ürünler sipariş üzerine üretilmektedir. Minimum sipariş miktarını öğrenmek için sayfa 8'e bakınız.

Genel satış şartları geçerlidir. Önerilen fiyat listesidir. Fiyatlara KDV eklenecektir.

Armaccell Yalıtım A.Ş. fiyatları haber vermeden değişiklik yapma hakkını saklı tutar. Basım hatalarından Armaccell Yalıtım A.Ş. sorumlu değildir.

Elastomerik Kauçuk Köpüğü Yalıtım Boruları

 **armacell**[®]
oneflex



Metrik mm	Bakır inç	Çelik inç	19 mm (1/4")			25 mm (3/8")			32 mm (1/2")		
			Ürün Kodu	₺/m	m/kutu	Ürün Kodu	₺/m	m/kutu	Ürün Kodu	₺/m	m/kutu
6	1/4"		-	-	-	-	-	-	-	-	-
8	5/16"		-	-	-	-	-	-	-	-	-
10	3/8"	1/8"	-	-	-	-	-	-	-	-	-
12	1/2"		-	-	-	-	-	-	-	-	-
15	5/8"		-	-	-	-	-	-	-	-	-
18	3/4"	3/8"	ON-19X018	35,98	90	ON-25X018	58,44	44	-	-	-
22	7/8"	1/2"	ON-19X022	38,92	72	ON-25X022	65,25	40	-	-	-
25	1"		ON-19X025	47,00	54	ON-25X025	67,31	40	ON-32X022	102,00	30
28	1 1/8"	3/4"	ON-19X028	46,11	48	ON-25X028	67,31	38	ON-32X028	102,01	24
35	1 3/8"	1"	ON-19X035	52,10	44	ON-25X035	76,99	32	ON-32X035	117,40	20
42	1 5/8"	1 1/4"	ON-19X042	57,26	40	ON-25X042	82,74	30	ON-32X042	129,59	18
48		1 1/2"	ON-19X048	62,35	36	ON-25X048	89,13	28	ON-32X048	136,34	18
54	2 1/8"		ON-19X054	74,00	34	ON-25X054	105,93	26	ON-32X054	146,28	18
60	2 3/8"	2"	ON-19X060	73,36	30	ON-25X060	108,70	24	ON-32X060	159,39	16
67	2 5/8"		ON-19X067	82,19	32	ON-25X067	118,68	24	ON-32X067	175,00	16
76	3"	1 1/2"	ON-19X076	89,64	28	ON-25X076	130,81	20	ON-32X076	174,57	14
80	3 1/8"		ON-19X080	100,00	24	ON-25X080	140,00	12	ON-32X080	203,00	12
89	3 1/2"	3"	ON-19X089	100,14	24	ON-25X089	139,38	18	ON-32X089	202,18	12
102		3 1/2"	ON-19X102	117,00	18	ON-25X102	173,00	18	ON-32X102	228,00	12
108	4 1/4"		ON-19X108	117,40	20	ON-25X108	173,00	18	ON-32X108	227,28	10
114	4 1/2"	4"	ON-19X114	116,37	20	ON-25X114	172,20	16	ON-32X114	265,19	10

** **YEŞİL kodlu** ürünler sipariş üzerine üretilmektedir. Minimum sipariş miktarını öğrenmek için sayfa 8'e bakınız.

Genel satış şartları geçerlidir. Önerilen fiyat listesidir. Fiyatlara KDV eklenecektir.

Armaccell Yalıtım A.Ş. fiyatları haber vermeden değişiklik yapma hakkını saklı tutar. Basım hatalarından Armaccell Yalıtım A.Ş. sorumlu değildir.

Minimum Sipariş Miktarları ve Stoklu Ürünler Tablosu



6 mm (1/4 ")

Ürün Kodu	Stok Durumu	Minimum Sipariş Miktarı
ON-06X006	STOKTA	-
ON-06X008	Sipariş Üzerine	70 kutu
ON-06X010	Sipariş Üzerine	80 kutu
ON-06X012	Sipariş Üzerine	80 kutu
ON-06X015	Sipariş Üzerine	80 kutu
ON-06X018	Sipariş Üzerine	80 kutu
ON-06X022	STOKTA	-
ON-06X025	Sipariş Üzerine	-
ON-06X028	Sipariş Üzerine	125 kutu
ON-06X035	Sipariş Üzerine	125 kutu
ON-06X042	Sipariş Üzerine	95 kutu
-	-	-
-	-	-
-	-	-
-	-	-
-	-	-
-	-	-

9 mm (3/8 ")

Ürün Kodu	Stok Durumu	Minimum Sipariş Miktarı
ON-09X006	Sipariş Üzerine	70 kutu
ON-09X008	Sipariş Üzerine	75 kutu
ON-09X010	Sipariş Üzerine	80 kutu
ON-09X012	Sipariş Üzerine	80 kutu
ON-09X015	STOKTA	-
ON-09X018	STOKTA	-
ON-09X022	STOKTA	-
ON-09X025	-	-
ON-09X028	STOKTA	-
ON-09X035	STOKTA	-
ON-09X042	STOKTA	-
ON-09X048	STOKTA	-
ON-09X054	-	-
ON-09X060	STOKTA	-
ON-09X067	-	-
ON-09X076	STOKTA	-
ON-09X080	-	-
ON-09X089	STOKTA	-
ON-09X102	-	-
ON-09X108	-	-
ON-09X114	STOKTA	-

13 mm (1/2 ")

Ürün Kodu	Stok Durumu	Minimum Sipariş Miktarı
ON-13X006	Sipariş Üzerine	80 kutu
ON-13X008	Sipariş Üzerine	80 kutu
ON-13X010	Sipariş Üzerine	85 kutu
ON-13X012	Sipariş Üzerine	80 kutu
ON-13X015	Sipariş Üzerine	115 kutu
ON-13X018	Sipariş Üzerine	115 kutu
ON-13X022	STOKTA	-
ON-13X025	-	-
ON-13X028	STOKTA	-
ON-13X035	STOKTA	-
ON-13X042	STOKTA	-
ON-13X048	STOKTA	-
ON-13X054	-	-
ON-13X060	STOKTA	-
ON-13X067	-	-
ON-13X076	STOKTA	-
ON-13X080	-	-
ON-13X089	STOKTA	-
ON-13X102	-	-
ON-13X108	-	-
ON-13X114	STOKTA	-

19 mm (3/4 ")

Ürün Kodu	Stok Durumu	Minimum Sipariş Miktarı
-	-	-
-	-	-
-	-	-
-	-	-
-	-	-
ON-19X018	Sipariş Üzerine	110 kutu
ON-19X022	STOKTA	-
ON-19X025	-	-
ON-19X028	STOKTA	-
ON-19X035	STOKTA	-
ON-19X042	STOKTA	-
ON-19X048	STOKTA	-
ON-19X054	-	-
ON-19X060	STOKTA	-
ON-19X067	-	-
ON-19X076	STOKTA	-
ON-19X080	STOKTA	-
ON-19X089	STOKTA	-
ON-19X102	STOKTA	-
ON-19X108	STOKTA	-
ON-19X114	STOKTA	-

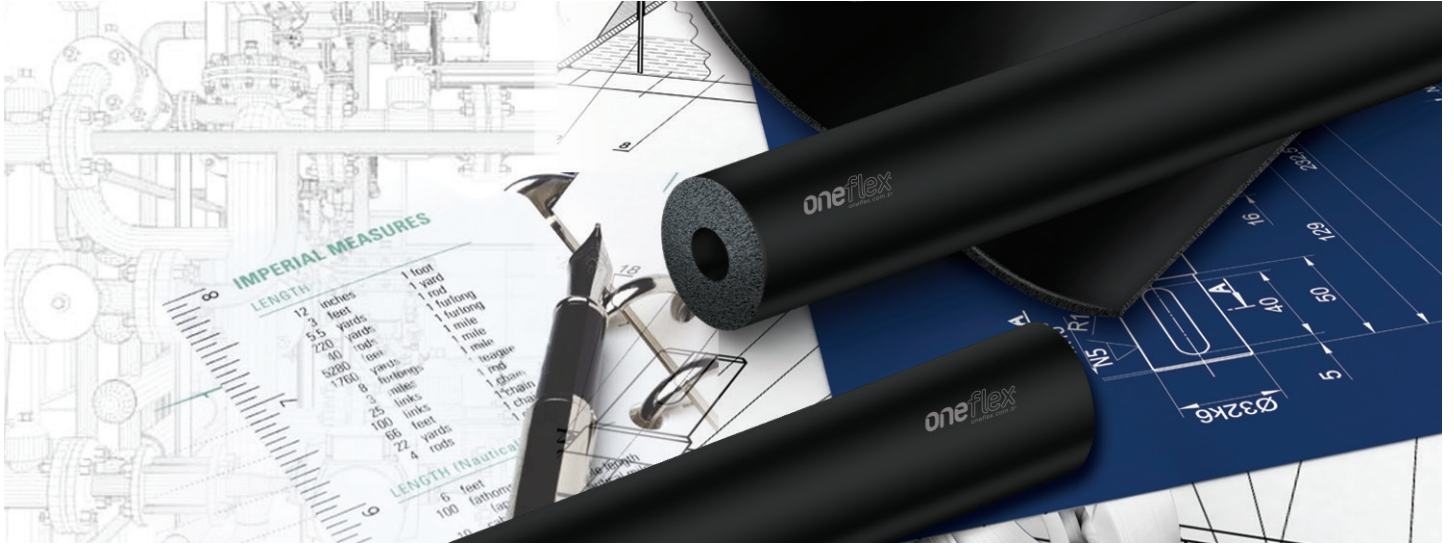
25 mm (1 ")

Ürün Kodu	Stok Durumu	Minimum Sipariş Miktarı
-	-	-
-	-	-
-	-	-
-	-	-
-	-	-
ON-25X018	Sipariş Üzerine	90 kutu
ON-25X022	STOKTA	-
ON-25X025	-	-
ON-25X028	STOKTA	-
ON-25X035	STOKTA	-
ON-25X042	STOKTA	-
ON-25X048	STOKTA	-
ON-25X054	-	-
ON-25X060	STOKTA	-
ON-25X067	-	-
ON-25X076	STOKTA	-
ON-25X080	-	-
ON-25X089	STOKTA	-
ON-25X102	-	-
ON-25X108	-	-
ON-25X114	STOKTA	-

32 mm (1 1/4 ")

Ürün Kodu	Stok Durumu	Minimum Sipariş Miktarı
-	-	-
-	-	-
-	-	-
-	-	-
-	-	-
-	-	-
-	-	-
-	-	-
ON-32X025	-	-
ON-32X028	Sipariş Üzerine	120 kutu
ON-32X035	Sipariş Üzerine	120 kutu
ON-32X042	STOKTA	-
ON-32X048	Sipariş Üzerine	120 kutu
ON-32X054	-	-
ON-32X060	Sipariş Üzerine	120 kutu
ON-32X067	-	-
ON-32X076	STOKTA	-
ON-32X080	-	-
ON-32X089	STOKTA	-
ON-32X102	-	-
ON-32X108	-	-
ON-32X114	STOKTA	-

Boyut Tolerans Tablosu

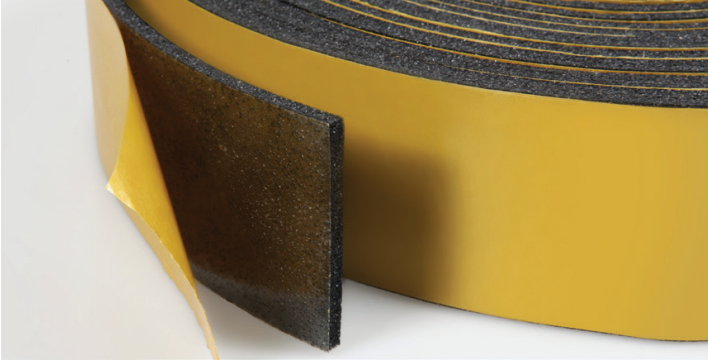


Ürün Tipi	Uzunluk	Genişlik	Kalınlık		Alan	İç Çap	
			Bilinen	Tolerans		$D_i \leq 100$	$D_i > 100$
Boru	$\pm 1,5\%$	-	$d_D \leq 8$	± 1	3,0 mm	$D_{i,D} + 1 \leq D_i \leq D_{i,D} + 4$	$D_{i,D} + 1 \leq D_i \leq D_{i,D} + 6$
			$8 < d_D \leq 18$	$\pm 1,5$			
			$8 < d_D \leq 31$	$\pm 2,5$			
			$d_D > 31$	± 3			
Levha	$\pm 1,5\%$	$\pm 2\%$	$d_D \leq 6$	± 1	3,0 mm/mm (uzunluk/genişlik)	-	-
			$6 < d_D \leq 19$	$\pm 1,5$			
			$d_D > 19$	± 2			
Rulo	+ 5% - 1,5%	$\pm 2\%$	$d_D \leq 6$	± 1	3,0 mm/mm (uzunluk/genişlik)	-	-
			$6 < d_D \leq 19$	$\pm 1,5$			
			$d_D > 19$	± 2			
Bant	+ 5% - 1,5%	$\pm 2\%$	$d_D = 3$	-0,1 + 1,5	-	-	-

Boru Çapı Tablosu



Boru Max. Dıştan Ø - (mm)	Dıştan Ø - (mm)	Bakır Borular Cu		Çelik Borular Fe		Plastik Borular Dıştan Ø - (mm)
		Dıştan Ø - (inç)	İnç	Dıştan Ø - (mm)	Nominal Çap DN	
6	6	¼		6,0		
8	8			8,0		
10	10	⅜	⅛	10,2	6	
12	12	½		12,0		
15	15	⅝	¼	13,5	8	14
16						16
18	18	¾	⅜	17,0	10	
20				20,0		20
22	22	⅞	½	21,3	15	
25	25	1		25,0		25
28	28	1 ⅛	¾	26,9	20	
30				30,0		
32				32,0		32
35	35	1 ⅜	1	33,7	25	
38				38,0		
40	40			40,0		40
42	42	1 ⅝	1 ¼	42,4	32	
45				44,5		
48			1 ½	48,3	40	
50						50
54	54	2 ⅛		54,0		
57				57,0		
60			2	60,3	50	
64	64			63,5		63
67						
70	70			70,0		
73	73	2 7/8"		73,0		
76	76	3	2 ½	76,1	65	75
80	80	3 ⅛				
89	89	3 ½	3	88,9	80	90
90						
102				101,6		
108	108	4 ¼				
110						110
114			4	114,3	100	
125				125,0		125
133	133					
140			5	139,7	125	
154				152,4		
160	159					
165			6	165,1		
168				168,3	150	
180						
204						200
219	219			219,1	200	
254						250
267	267					
273				273,0	250	
306						300
324				323,9	300	
356				355,6	350	
406				406,4	400	
457				457,0	450	
508				508,0	500	
610				610	600	

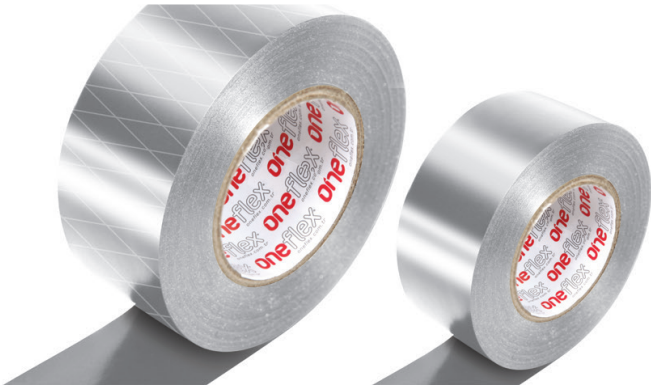


OneFlex Kauçuk Bant

Ürün	Ebat	₺/Birim
5 cm	3 mm x 50 mm x 15 m	-
7,5 cm	3 mm x 75 mm x 15 m	-
10 cm	3 mm x 100 mm x 15 m	-

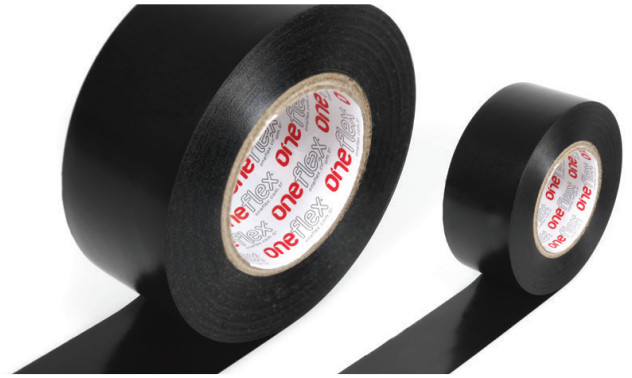
Formix Kontakt Yapıştırıcı

Ürün	EURO/ Birim
1 kg	-
3 kg	-
15 kg	-



OneFlex Alüminyum Folyo Bant

Ürün	Ebat	\$/Birim
Düz	50 mm x 30 m	-
Düz	75 mm x 30m	-
Düz	100 mm x 30m	-
Takviyeli	50 mm x 30m	-
Takviyeli	75 mm x 30m	-
Takviyeli	100 mm x 30 m	-



OneFlex PVC Bant

Ürün	Ebat	\$/Birim
5 cm	50 mm x 25 m	-

Ambalaj Boyutları

	ÜRÜN AÇIKLAMASI	A mm (yükseklik)	B mm (en)	C mm (boy)	Hacim m ³
	Oneflex BORU	mm	mm	mm	m ³
	Boru Karton Kutu	360	398	2095	0,30
	Oneflex LEVHA POŞET	mm	mm	mm	m ³
	Oneflex LEVHA	Beyaz Ambalaj <input type="checkbox"/>	1000		0,27
	Oneflex FKY	Sarı Ambalaj <input type="checkbox"/>			
	Oneflex AF&AL GUARD	Gri Ambalaj <input type="checkbox"/>	1200		0,29
	Oneflex AF&AL GUARD FKY	Kırmızı Ambalaj <input type="checkbox"/>			

Nakliye

NAKLIYE PLANLAMA BİLGİLERİ



		Kamyon		(T.I.R)		40 HC Container	
Yaklaşık Hacim m ³ (cbm)		45m ³ ile 50m ³ arasında		90m ³ ile 105m ³ arasında		76m ³	
Yaklaşık Ağırlık kg		1.500 kg3		.000-5.000 kg2		.500-5.000 kg	
Levha-Poşet	Rulo Genişliği	100 cm	120 cm	100 cm1	20 cm1	00 cm1	20 cm
		180 Rulo	160 Rulo	360 Rulo	310 Rulo	300 Rulo	225 Rulo
Boru	Karton Kutu	144 Kutu		266 Kutu2		20 Kutu	

* Yukarıdaki tabloda mevcut olan değerler yüklenen aracın boyutlarına göre değişiklik gösterebilir.

Taşıma ve Depolama Bilgisi

Güvenli kullanım için bilgiler	<ul style="list-style-type: none">Bu dokümanda verilen bilgiler, ürünüme ilişkin elimizde bulunan bilgilere bağlı olarak 01.01.2023 tarihinde verilmiştir. Bilgiler iyi niyetle verilmiştir.Ürün, amacı dışında farklı uygulamalarda kullanılmamalıdır.Uygun şekilde işlenip kullanıldığında, sağlığa zararlı bilinen etkisi yoktur.Bilinen olumsuz çevresel etkileri olmayan kararlı bir üründür. Ürün, güneş ışığı altında özelliklerini kısmen kaybeder. Ozon tabakasına zarar veren veya küresel ısınmaya sebep olan gazların emisyonu söz konusu değildir.Ürün su için tehlikeli olarak sınıflandırılmamıştır.
Yangın ve patlamaya karşı koruma	<ul style="list-style-type: none">Yanıcı ve parlayıcı özellikteki malzemelerden uzakta depolanması gerekir.Yangın gazlarını solumayınız (yangın durumunda ortama toksik gazlar yayılır: karbon dioksit, karbon monoksit ve diğer bozunma ürünleri).Yangın esnasında uygun solunum cihazları kullanılmalıdır.Çıplak alevlerin etkisinden kaçınınız.Uygun yangın söndürme ekipmanı ile müdahale ediniz.
Depolama	<ul style="list-style-type: none">Normal şartlar altında (nemin %50-70 civarında olduğu) kuru ve temiz ortamlarda depolanabilir.Serin ve havalandırılmış bir ortamda solvent, tiner, alkali vb. yanıcı maddelerden ayrı olarak ve doğrudan güneş ışığına maruz bırakılmadan depolanmalıdır, aksi takdirde ürün ve ambalaj özelliğinde bozulma olacaktır.Nakliye için , ürünler kapalı kasa veya branda çekilmiş araçlar ile uygun yükleme yapılarak sevk edilmelidir.Katalogda belirtilen servis sıcaklığı dışındaki sıcaklıklarda depolama yapmayınız.Yağmur, kar vb. yağış türlerinden koruyunuz, aksi takdirde ürün ve ambalaj özelliğinde bozulma olacaktır.Ürün ambalajları stoklama sırasında uygun düz bir zemin üzerinde istiflenmelidir. Azami stok yüksekliği, alttaki ürünlere zarar vermeyecek seviyede olmalı ve yük homojen olarak dağıtılmalıdır.

Bu fiyat listesi, sadece tahmini olarak hesaplanan değerler içerir. Armacell tarafından sunulan yasal olarak geçerli bir satış teklifi veya bir sözleşme oluşturmaz ve bunların bir parçası değildir ve yine aynı şekilde Armacell Grubu'ndaki şirketler, Armacell ürünlerinin distribütörleri, toptancıları veya perakendecileri için bağlayıcı değildir. Bu fiyat listesi, bir fiyat garantisi vermez Fiyatlar ve bulunabilirlik, ülkeye ve/veya bölgeye göre farklılık gösterebilirler ve önceden haber verilmeksizin değiştirilebilirler.

Tüm veri ve teknik bilgiler, referans verilen test standartlarına göre tanımlanan spesifik koşullar altında elde edilen sonuçlara dayanmaktadır. Bahsi geçen data ve teknik bilgilerin güncel olabilmesi amacıyla tüm önlemlerin alınmış olmasına rağmen, Armacell bahsi geçen data ve teknik bilgilerin doğruluğu, içeriği veya eksiksiz olduğu konusunda, açıkça veya zımnen herhangi bir taahhüt veya garanti vermemektedir. Armacell bahsi geçen data veya teknik bilgilerin kullanımından kaynaklı olarak herhangi bir kişiye karşı herhangi bir sorumluluk kabul etmez. Armacell herhanbi bir zamanda bu dokümanı iptal etme, güncelleme veya tadil etme hakkına sahiptir. Ürünün istenen uygulamaya uygun olup olmadığını doğrulamak müşterinin sorumluluğundadır. Profesyonel ve doğru kurulum ve ilgili inşai yönetmeliklere ve proje şartnamelerine uygunluğun sorumluluğu müşteriye aittir. Bu doküman yasal bir teklif veya sözleşme anlamına gelmez veya bunların bir parçası değildir.

Armacell'de, güvenliğiniz bizim için her şeydir. Bu yüzden, haklarınızı öğrenmenizi ve kaydolduğunuzda veya 'İletişim' sayfamız aracılığıyla bir talepte bulunduğunuzda hangi bilgileri aldığımızı ve bu bilgileri neden aldığımızı anlamanızı kolaylaştırmak istiyoruz. Verilerinizi nasıl işlediğimizi öğrenmek istiyorsanız, burada bulabileceğiniz Veri Koruma Politikamızı ziyaret edin.

Armacell'de, güvenliğiniz bizim için her şeydir. Bu yüzden, haklarınızı öğrenmenizi ve kaydolduğunuzda veya 'İletişim' sayfamız aracılığıyla bir talepte bulunduğunuzda hangi bilgileri aldığımızı ve bu bilgileri neden aldığımızı anlamanızı kolaylaştırmak istiyoruz. Verilerinizi nasıl işlediğimizi öğrenmek istiyorsanız, burada bulabileceğiniz Veri Koruma Politikamızı ziyaret edin.

© Armacell, 2022. Tüm hakları saklıdır. Devamında © veya TM sembolleri bulunan ticari markalar Armacell Grup ticari markalarıdır.

ARMACELL HAKKINDA

Ekipman yalıtımı için esnek köpüğün mucidi ve mühendislik köpüklerinin lider sağlayıcısı olan Armacell, müşterileri için sürdürülebilir değer yaratan yenilikçi ve güvenli termal, akustik ve mekanik çözümler geliştiriyor. Armacell'in ürünleri, her geçen gün dünya çapında fark yaratarak, küresel enerji verimliliğine önemli ölçüde katkıda bulunuyor. 3200'den fazla çalışanı ve 19 ülkedeki 27 üretim tesisi ile şirket, Gelişmiş Yalıtım ve Mühendislik Köpükleri olmak üzere iki ana iş kolunda faaliyet göstermektedir. Armacell, teknik ekipman için yalıtım malzemelerine, yüksek teknoloji ve hafif uygulamalar için yüksek performanslı köpüklere ve yeni nesil aerjel battaniye teknolojisine odaklanmaktadır.

